

Comment puis-je obtenir plus d'information ?

Contacter:

Bruce Bartlett

Coordonnateur du BI

téléphone : 416 393 0175 (poste 227)

bartlett@cscdco.on.ca

Internet: <http://www.ibo.org/fr/>

100 rue Carlton

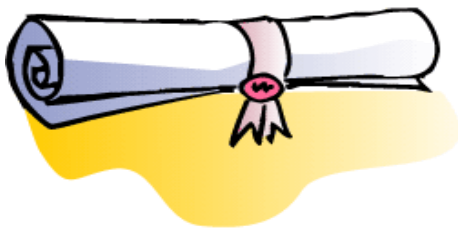
Toronto (Ontario)

Toronto (Ontario) M5B 1M3

416 393 0175 (téléphone)

416 393 0884 (télécopie)

<http://collegefrancais.cscdco.on.ca>



Matières du programme du diplôme du BI au Collège français

G	GROUPE	MATIÈRE*	NIVEAU
1	LANGUE A1	FRANÇAIS	SUPÉRIEUR
2	LANGUE A2	ENGLISH	SUPÉRIEUR
3	INDIVIDUS ET SOCIÉTÉS	HISTOIRE ou ÉCONOMIE	MOYEN
4	SCIENCES EXPÉRIMENTALES	BIOLOGIE	SUPÉRIEUR
5	MATH	MATHÉMATIQUES	MOYEN
6	OPTION	ESPAGNOL / CHIMIE / ARTS VIS.	MOYEN



Le Collège français

Programme du diplôme du

Baccalauréat International (BI)



École secondaire de langue française

Toronto



Programme du diplôme

Qu'est-ce que le Programme du diplôme ?

Le Programme du diplôme est un programme d'études pré-universitaires d'une durée de deux ans pour les élèves de 16 à 19 ans, membre de l'UNESCO, de l'OMS et du Conseil européen. Il est administré par l'Organisation du baccalauréat international (OBI) dont le siège est à Genève.

Ce programme, accompagné d'examens communs permettant l'entrée à l'université, est offert dans plus de 120 pays. Le curriculum est d'un niveau exigeant mais à la portée de tout élève bien préparé de n'importe quel pays. Il présente un défi intellectuel aux candidats et les pousse à s'épanouir sur les plans académique et social.

Le BI au Collège français:

- Le programme du diplôme du BI est offert au Collège français depuis septembre 1992.
- Le Collège français fut la première école publique de langue française en Ontario à offrir ce programme.
- Le programme du diplôme du Baccalauréat international au complet est réparti sur deux années (11e et 12e). Néanmoins, il y a également une année préparatoire (10e).
- Ce programme du diplôme du BI est intégré au programme régulier de l'Ontario et les candidats satisfont aux exigences du BI et à celles du DÉSO (diplôme d'études secondaires de l'Ontario). Les finissants reçoivent les deux diplômes (BI bilingue et DÉSO).

Les universités reconnaissent-elles le diplôme du BI ?

Le diplôme du BI est largement reconnu par les universités les plus prestigieuses à travers le monde.

L'OBI travaille en étroite collaboration avec les universités dans toutes les régions afin d'assurer la reconnaissance du diplôme du BI. Pour faciliter cette reconnaissance, l'OBI fournit aux responsables des admissions dans les universités et aux représentants gouvernementaux un accès direct en ligne à tous ses programmes d'études et aux épreuves d'examen récentes.

Pour aider les élèves à faire le bon choix, l'OBI a mis au point une base de données reprenant les coordonnées d'universités à travers le monde ainsi que des informations mises à jour sur leurs conditions d'admission.

Les élèves souhaitant intégrer une université particulière peuvent également l'autoriser à accéder directement à leurs résultats sur le site Web sécurisé de l'OBI.

En quoi consiste le programme?

Le programme d'études est constitué de six groupes de matières et d'un tronc commun comprenant trois composantes distinctes.

Les élèves étudient six matières choisies dans les six groupes de matières. Trois de ces matières sont normalement étudiées au niveau supérieur (cours de 240 heures d'enseignement) tandis que les trois autres sont étudiées au niveau moyen (cours de 150 heures d'enseignement).

Les trois composantes du tronc commun – le mémoire, la théorie de la connaissance et le programme de créativité, action, service – sont obligatoires et considérées comme des éléments essentiels de la philosophie du Programme du diplôme.

Quelles sont les trois composantes obligatoires du programme ?

Les trois composantes obligatoires au cœur du programme sont:

- le mémoire;
- la théorie de la connaissance;
- créativité, action, service.

Tous les élèves du Programme du diplôme doivent prendre part à ces trois activités.

Le mémoire

La longueur maximale du mémoire est fixée à 4 000 mots. Il fournit aux élèves l'occasion d'étudier un sujet qui les intéresse particulièrement et de se familiariser avec les techniques d'investigation individuelle et de rédaction requises au niveau universitaire.

Théorie de la connaissance (TDC)

Le cours interdisciplinaire de théorie de la connaissance (TDC) est conçu de manière à fournir un élément de cohérence en explorant la nature de la connaissance à travers les disciplines scolaires et en encourageant une appréciation d'autres perspectives culturelles.

Créativité, action, service (CAS)

Le programme CAS encourage les élèves à prendre part à des activités artistiques et sportives et à des travaux d'intérêt communautaire, les sensibilisant ainsi à la vie en dehors de la sphère académique et les amenant à l'apprécier.

